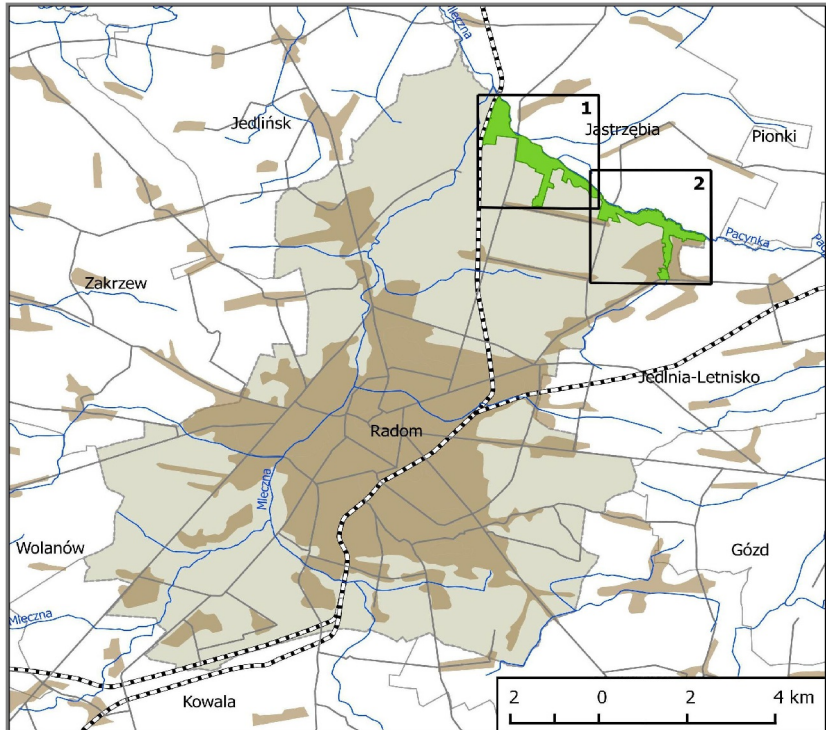


INWENTARYZACJA I WALORYZACJA PRZYRODNICZA DOLINY RZEKI PACYNKI W GRANICACH ADMINISTRACYJNYCH RADOMIA

STRUKTURA PRZYRODNICZO-GOSPODARCZA GLEB

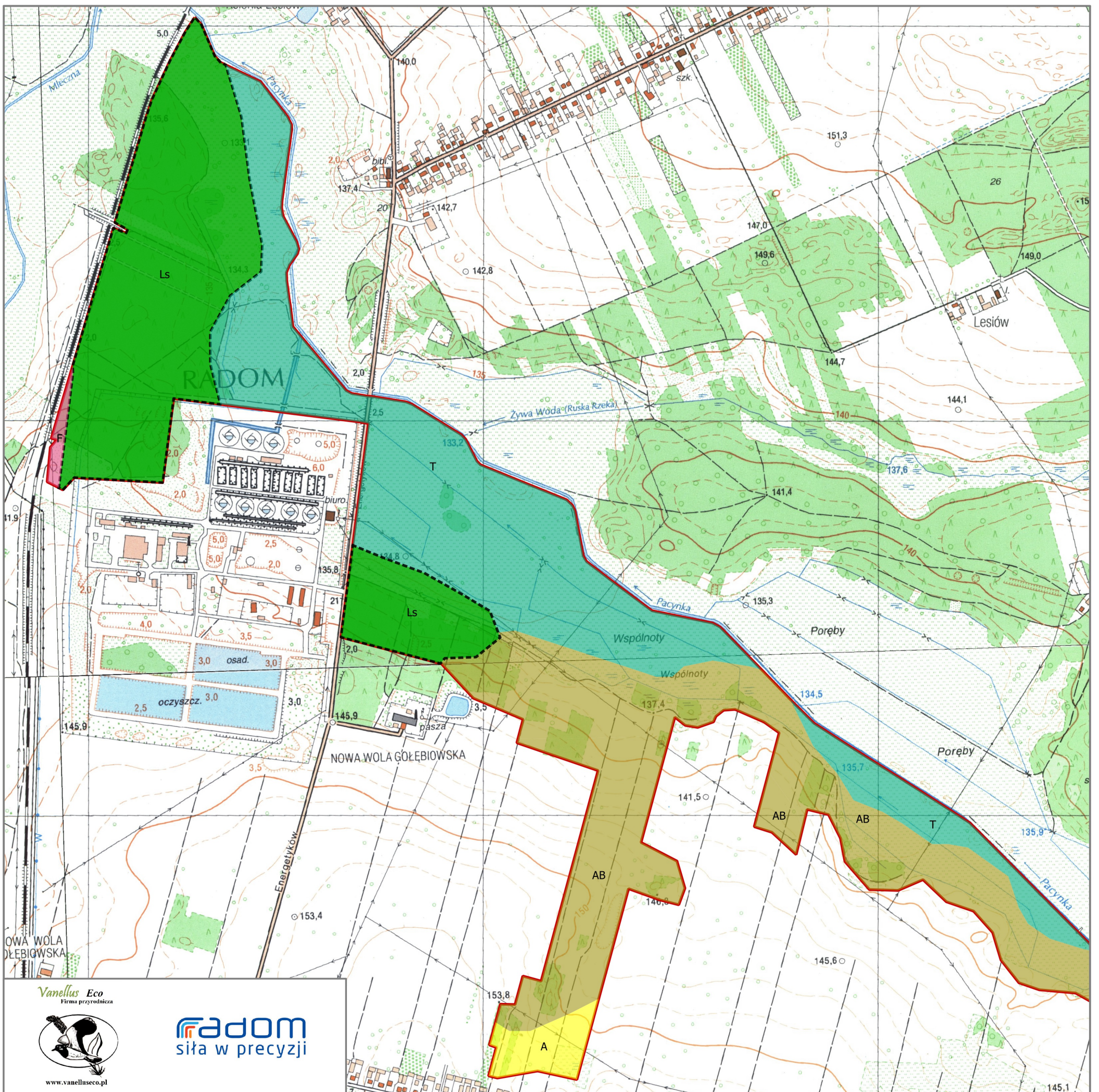


Arkusz 1 z 2

1:10 000



- granica opracowania
- Ls - lasy
- A - gleby pseudobielicowe
- AB - gleby piaskowe różnych typów genetycznych (bielicowe, rdzawe, brunatne, kwaśne)
- E - gleby mułowo-torfowe
- F - mady
- M - gleby murszowo-mineralne
- T - Gleby torfowe i murszowo-torfowe



Vanellus Eco
Firma przyrodnicza



www.vanelluseco.pl

Radom
siła w precyzji

145,1