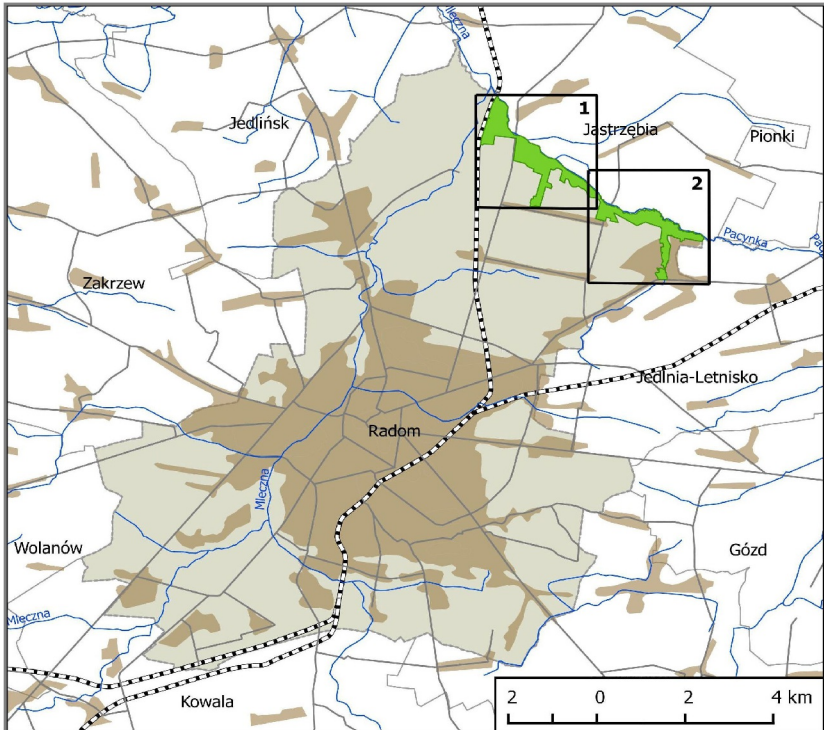


INWENTARYZACJA I WALORYZACJA PRZYRODNICZA DOLINY RZEKI PACYNKI W GRANICACH ADMINISTRACYJNYCH RADOMIA

STRUKTURA PRZYRODNICZO-GOSPODARCZA LASÓW



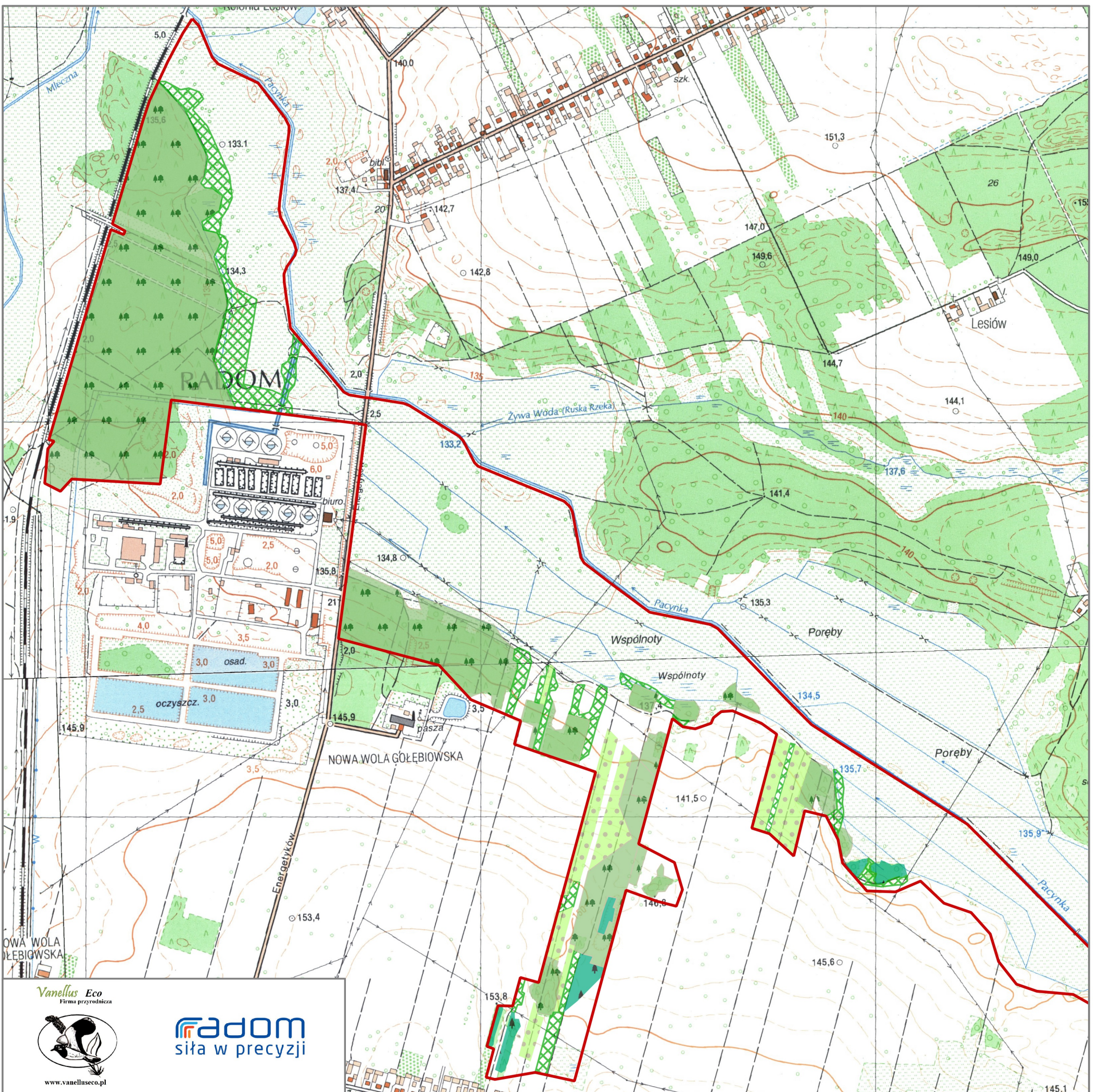
Arkusz 1 z 2

1:10 000



- | | |
|----------------------|------------------------------------|
| granica opracowania | Łęgi olszowe |
| Bór mieszany | Lasy grądowe |
| Śródładowy bór suchy | Nasadzenia sosny |
| Łęgi wierzbowe | Tereny podlegające sukcesji leśnej |

Opracowano na podstawie obserwacji terenowych i interpretacji zdjęć lotniczych. Wrzesień 2014



Vanellus Eco
Firma przyrodnicza



www.vanelluseco.pl

Radom
siła w precyzji

145,1