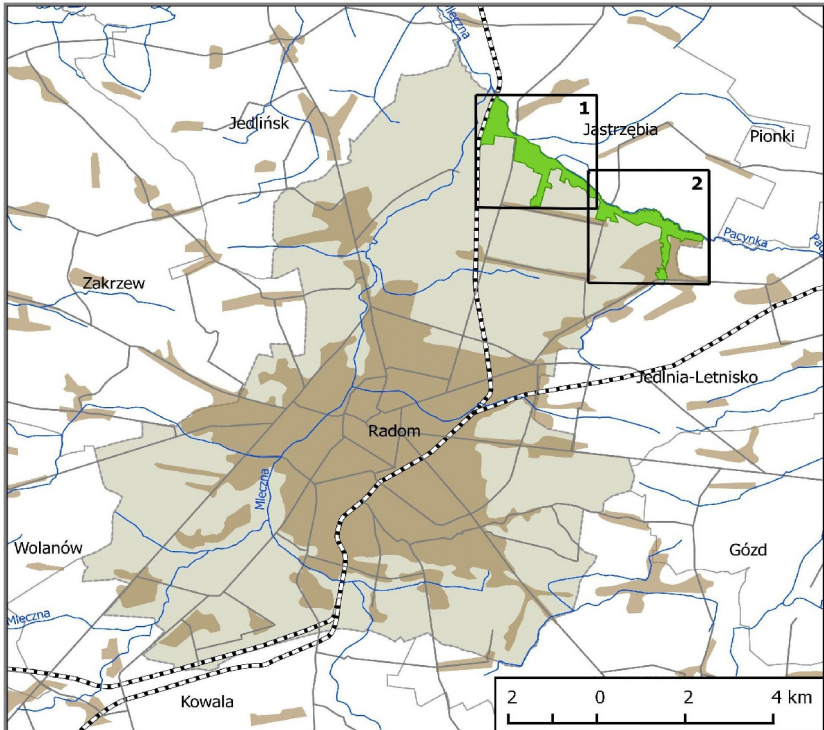


INWENTARYZACJA I WALORYZACJA PRZYRODNICZA DOLINY RZEKI PACYNKI W GRANICACH ADMINISTRACYJNYCH RADOMIA

WALORYZACJA SZATY ROŚLINNEJ ORAZ CHRONIONE GATUNKI ROŚLIN

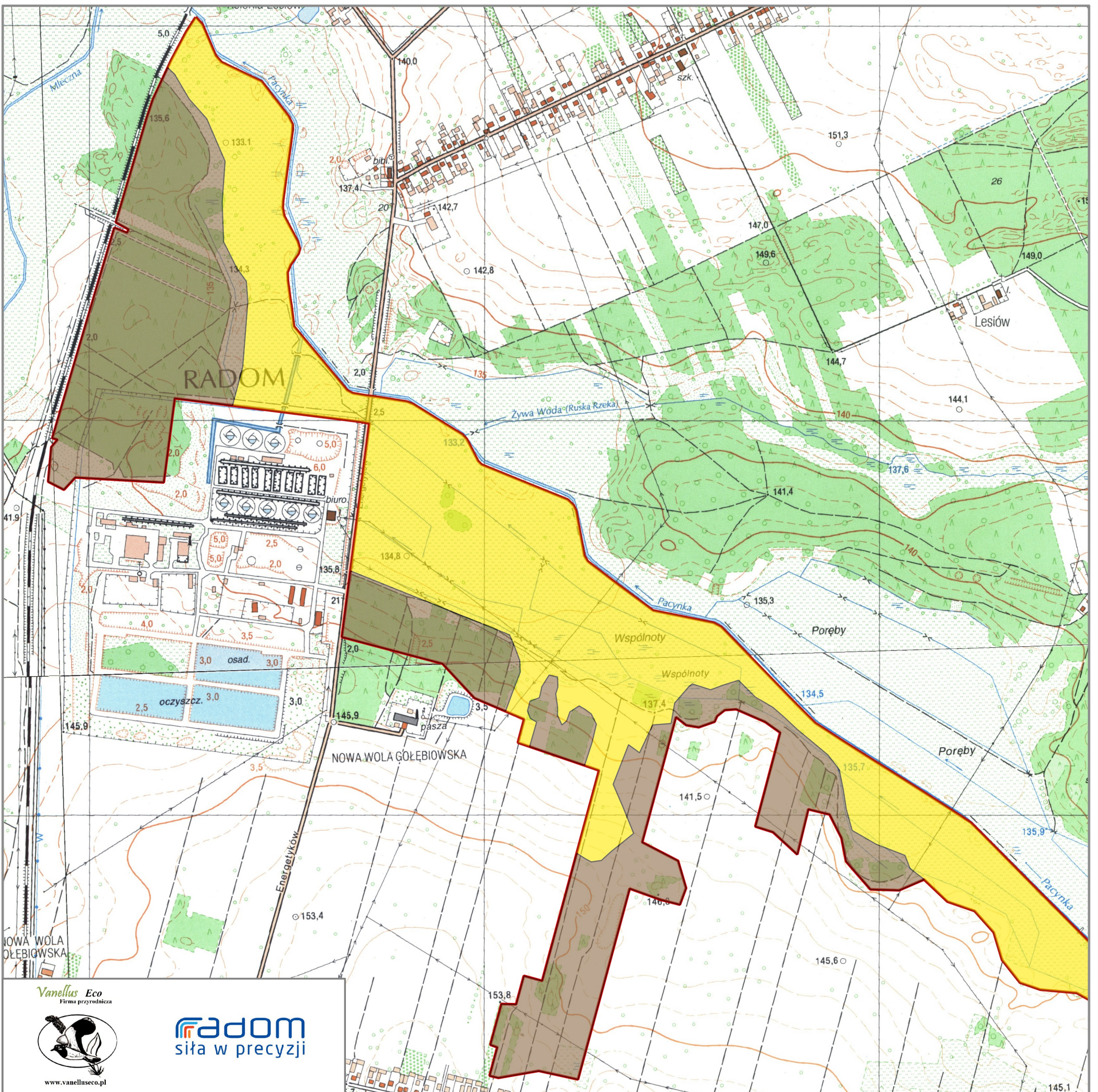
Arkusze 1 z 2

1:10 000



- granica opracowania
- Zbiorowiska roślinne o niskich wartościach przyrodniczych
- Zbiorowiska roślinne o średnich wartościach przyrodniczych
- Zbiorowiska roślinne o wysokich wartościach przyrodniczych
- Stanowiska bobrka trójlistkowego

Źródło: Obserwacje terenowe w sezonie 2011/4



Vanellus Eco
Firma przyrodnicza



www.vanelluseco.pl

Radom
siła w precyzji

145,1